



# Reporte de Sustentabilidad

**Julio 2014 - Junio 2015**



**RIO URUGUAY  
SEGUROS®**

*Versión Resumida*

# Cada póliza colabora con la inclusión y accesibilidad



Asociación Síndrome de Down  
Inclusión Laboral



Biblioteca Voces  
Inclusión Social



Basquet Silla de Ruedas  
Inclusión Deportiva



Suplemento en Braille en diario UNO



Apoyo a la enseñanza del Lenguaje de Señas



Apoyo y Capacitación a ONGs



**RIO URUGUAY  
SEGUROS**

Una Empresa con Responsabilidad Social



Y Certificación WorldCob en RSE

Certificación  
**ISO 9001:2008**



**SSN**  
SUPERINTENDENCIA DE  
SEGUROS DE LA FUERTE  
www.ssn.gub.uy  
0800-660-8408

## VISION

Ser reconocidos en los mercados donde operamos como la mejor empresa de seguros generales; por nuestra conducta, resultados, enfoque en el cliente, prestaciones de calidad, RSE y defensa de los intereses regionales.

## MISION

El Servicio de Río Uruguay Seguros debe ser el mejor, porque es una empresa de Economía Social y Regional que nació para servir. De no hacerlo así, traicionaría sus orígenes y principios (Juan Carlos Lucio Godoy, Presidente del Consejo de Administración, 1989)

En consecuencia debe:

- Poner al hombre en el centro de todas sus acciones (asociados, agentes, socios, proveedores, colegas y comunidad).
- Crecer de manera continua y sostenible e incrementar la productividad.
- Preservar los activos de la empresa (finanzas, acciones, habilidades, expectativas y confianza de asociados, socios y proveedores y reputación dentro de la comunidad).
- Equilibrar los intereses de los asociados existentes y sopesar los intereses de los asociados actuales y futuros.
- Educar para la cooperación y participar activamente en las organizaciones de la economía social en todas sus escalas.
- Ser agente para el desarrollo regional sustentable.

## VALORES Y PRINCIPIOS

Nuestra empresa basa toda y cada una de sus decisiones y acciones sobre los Valores y Principios Cooperativos que le dieron origen, como así también, desde 2004 ha incorporado en su accionar Institucional, Comercial y quehacer cotidiano los Principios que promueve el Pacto Global.

## POLITICA DE CALIDAD

"Entendemos la calidad como un concepto amplio que satisface simultáneamente a nuestros asociados, agencias, productores, empleados, socios, proveedores y a la comunidad.

Basados en esta concepción, establecemos la política de:

- Gestionar nuestra organización de manera responsable, sustentable y coherente con los principios del cooperativismo en el marco de la normativa aplicable;
- Ofrecer seguros de calidad;
- Optimizar nuestros procesos para una mayor productividad;
- Lograr un ambiente laboral saludable, proactivo y comprometido.

**RECERTIFICACION ISO 9001:2008  
"GESTION INTEGRAL DE SEGUROS",  
EN CASA CENTRAL Y 15 AGENCIAS**



### MENSAJE DEL PRESIDENTE – CARTA DE RENOVACION

**Dr. JUAN CARLOS LUCIO GODOE:** Es Presidente del Consejo de Administración de RIO URUGUAY SEGUROS. Se ha desarrollado tanto en el ámbito público como privado, destacándose sus siguientes experiencias: 15 años de docencia universitaria en las cátedras de Economía y Contabilidad; co-Fundador y Secretario Económico-Financiero de la Universidad Nacional de Entre Ríos; Presidente Municipal (Interinstitucional) de la ciudad de Concepción del Uruguay; Entre Ríos, en el período 1983-1987; Diputado de la Nación por Entre Ríos, durante el período 2003-2007; fue Presidente de la Asociación Argentina de Cooperativas y Mutualidades de Seguros; ha sido representante Argentino del Seguro Cooperativo ante la Alianza Cooperativa Internacional; fue Fundador y Director de ASOCTART A.R.T. Asesores de Riesgo de Trabajo S.A.; fue miembro de ICMIF (Federación Internacional de Cooperativas y Mutualidades de Seguro) durante 7 años; Presidente durante 2 años de AAC/MIS (Asociación de Cooperativas y Mutualidades de Seguros de las Américas), siendo el único argentino en ocupar este cargo en esta organización.

RIO URUGUAY SEGUROS, fiel a los ideales y objetivos de sus fundadores, avanza con firmeza y responsabilidad sobre el Mercado Asegurador Argentino. Su adhesión al Pacto Global de la ONU en 2004, en sinergia con la conservación de principios y valores cooperativos, le ha otorgado un rol protagónico en la concreción del Desarrollo Sustentable, velando por la protección de los Derechos Humanos, el cuidado del Ambiente Laboral, la preservación del Medio Ambiente y la lucha contra la Corrupción.

Este compromiso asumido se ha materializado a través de una Política de RSE concebida como estratégica y revelada como innovadora por tres características particulares: es transversal a toda la organización, llevada adelante gracias al trabajo de equipos interdisciplinarios e interjerárquicos, pero además, es expuesta a diversos procesos de certificación (Norma WORLDCOB-CSR:2011.2 e ISO 9001:2008). Con el objetivo de incidir sobre otros actores y aprovechando estas características, su Estrategia de RSE es compartida en diferentes ámbitos académicos.

Así, nuestra filosofía sumada al esfuerzo y convicción de nuestro Capital Humano, nos han permitido ser la primera empresa de Seguros de la Argentina con Certificación ISO 9001:2008 en Gestión Integral de Seguros Generales, tanto en Casa Central como en nuestras Agencias, desarrollar un Sistema Integral de Seguros propio de reformulación e incorporación tecnológica y una aplicación móvil para la venta online, ser la segunda entidad con mayor crecimiento en el ramo automotor del Mercado Asegurador Argentino en el período julio-diciembre del año 2014 y estar entre las 10 empresas con mejor Índice Combinado del sector en el país.

Con el convencimiento de que estos esfuerzos se potencian en su alcance al ser cogestionados con otros actores, se fortalecen y establecen nuevas alianzas con diferentes organismos, tales como IARSE (Instituto Argentino de Responsabilidad Social Empresarial), FUNDECE (la Fundación para la Calidad y Excelencia Empresarial), COOPERAR (Confederación Cooperativa de la República Argentina), Ministerio de Trabajo de la Nación, Superintendencia de Seguros de la Nación, IPCVMER (Instituto de Promoción de Cooperativas y Mutualidades de Entre Ríos), CESVI (Centro de Experimentación Vial), Asodart ART, FIDISEG (Fundación de Investigación Difusión y Enseñanza del Seguro), entre otros.

Concluyendo, se presenta a continuación la Comunicación para el Progreso (COP) de RIO URUGUAY SEGUROS correspondiente al Período Julio 2014-Junio 2015, la cual ha sido confeccionada en su integralidad por nuestro propio Capital Humano, bajo los lineamientos de la GRI (Global Reporting Initiative) en su versión G4, conforme a la opción Esencial.

*Juan Carlos Lucio Godoy*  
Dr. Juan Carlos Lucio Godoy  
Presidente  
Consejo de Administración  
RIO URUGUAY SEGUROS



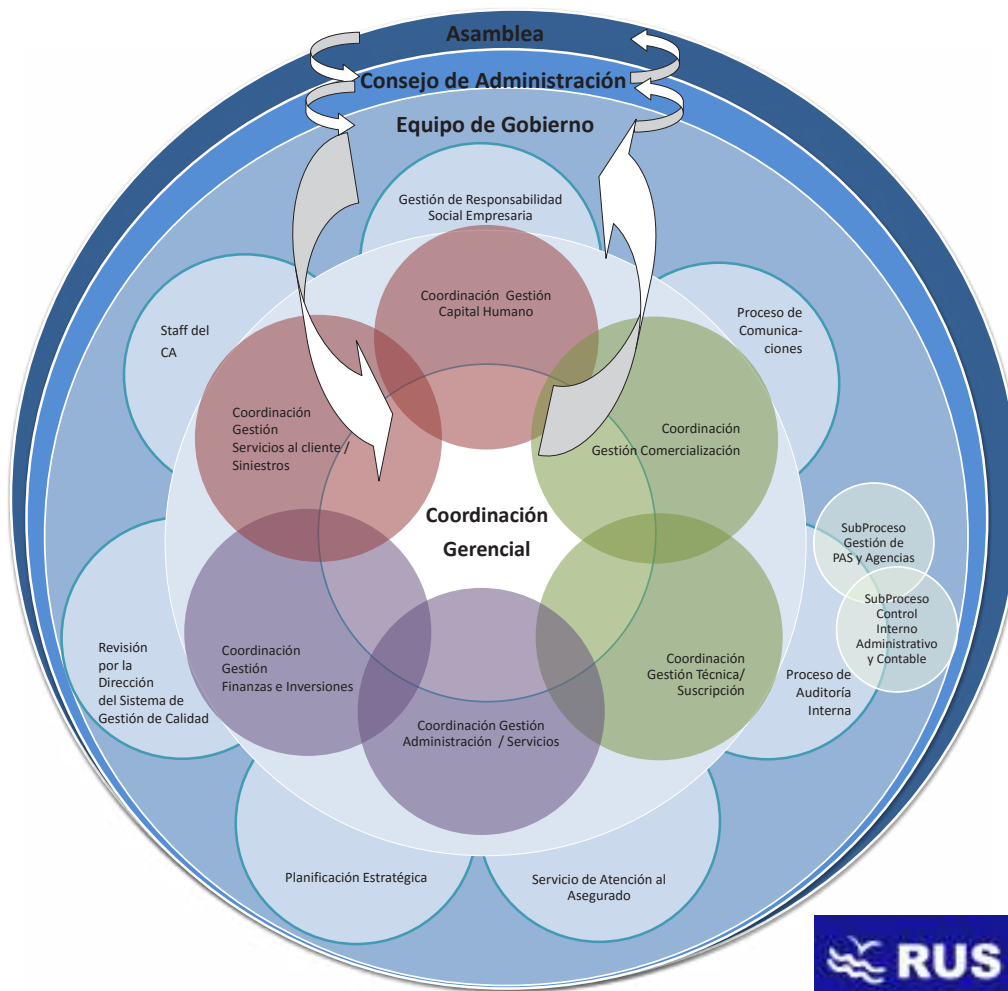
Eficiente herramienta de gestión para nuestros Productores Asesores de Seguros y Centros de Atención con la más alta tecnología

# MODELO DE EMPRESA INTERACTIVA

Se continúa trabajando en el diseño de un Modelo de Empresa propio que contemple nuestra filosofía de vida, nuestros principios, nuestro compromiso, nuestra forma de interactuar y la manera en que desarrollamos nuestro negocio, pero también que sea compatible con el contexto socioeconómico nacional y mundial. Es un desafío, pues no existen en los manuales ni en las doctrinas un modelo a seguir que lejos está del tradicional esquema piramidal, sino que estamos construyéndolo a partir del esfuerzo y el involucramiento de nuestro Capital Humano, siempre en el centro de nuestras decisiones, siendo un verdadero protagonista. En síntesis, estamos logrando la implementación de un Modelo de Empresa totalmente Interactiva, tanto por la fluidez de la comunicación interna como la retroalimentación permanente generada con los grupos de interés de la Organización, que como ya lo decíamos en nuestro Informe anterior, permite la gestación de un Capital Social que empodera a la comunidad toda. Nuestro objetivo es ser la Mejor Empresa del Mercado, pero Sustentablemente: lograr un crecimiento económico procurando un actuar Responsable, un servicio de Calidad, un Clima Laboral armónico, Conectividad y Capacitación

permanente de nuestro Capital Humano, afianzando nuestra Reputación. Para alcanzar ese Objetivo, es inexorable tener una Visión Compartida, lo cual implica lograr el Compromiso de Todos, proceso que puede desplegarse sólo en un Modelo de Empresa Interactiva como el que estamos gestando. Nuestra empresa Cooperativa posee una organización democrática de participación plena a través del órgano de deliberación que es su Asamblea, la cual delega la función de ejecución en el Consejo de Administración, conformado por 15 miembros, que mediante su interacción continua trazan el camino a seguir de la Empresa. Asimismo, la conducción de Río Uruguay Seguros se encuentra a cargo de un Equipo de Gobierno conformado por consejeros de presencia diaria en la Empresa, incluida la Presidencia, que se reúnen semanalmente para evaluar su funcionamiento. El liderazgo se completa con la presencia de un Equipo de Gestión Gerencial y la formación de un conjunto de Coordinadores. Finalmente, existen Responsables de Procesos y Subprocesos que gestionan los equipos operativos.

## MODELO DE EMPRESA INTERACTIVA



Equipo de Gobierno



Equipo de Gestión Gerencial



Equipo de Gobierno



Asamblea General



Consejo de Administración

# CAPITAL HUMANO Y DESARROLLO TERRITORIAL

Nuestro principal Capital está conformado por las personas que con su esfuerzo, dedicación e impronta han hecho de esta empresa 57 años de trayectoria a paso firme. Por ello, RIO URUGUAY SEGUROS trabaja diariamente por la gestión en pos del empoderamiento de su Capital Humano, como se verá detalladamente al abordar las acciones que dan cumplimiento con los Principios que promueve el Pacto Global. Así, entre las acciones de la empresa se contempla tanto el desarrollo profesional como personal de los mismos, mejorando su calidad de vida y la de sus familias, cohesionando sus expectativas con los objetivos de la empresa, fortaleciendo su formación como ciudadanos, entre otros. El fortalecimiento de nuestro Capital Humano está estrechamente ligado a la preparación del mismo para trabajar en Equipos de carácter interdisciplinario e interjerárquico y las bondades que resultan de aplicar dicha metodología. Nuestro trabajo en Equipos nuclea a más de 50 integrantes en Casa Central, en Equipos y Comités Interdisciplinarios.

Nuestro Capital Humano se distribuye 55% en Casa Central y 45% en Agencias. En cuanto a género, el 63% es masculino y el 37% femenino.



*Segunda entidad con mayor crecimiento en el ramo automotor del Mercado Asegurador Argentino a junio del año 2015*



*Entre las 10 empresas con mejor Índice Combinado del Mercado Asegurador del país.*

**Agencias:**  
Buenos Aires  
Concepción del Uruguay  
Concordia  
Gualeduaychú  
Corrientes  
Córdoba  
La Plata  
Mar del Plata  
Mendoza  
Paraná  
Posadas  
Rio Cuarto  
Salta  
San Juan  
Neuquén  
Rosario

**Oficinas Comerciales:**  
9 de julio  
Resistencia  
San Francisco  
Santiago de Estero  
General Roca  
Tandil  
Villa María

**Centros de Atención:**  
Zona Oeste - Buenos Aires  
San Agustín - Paraná



## CADENA DE VALOR Y GRUPOS DE INTERES

La Norma Norma ISO 9001:2008 indica en su requisito 7.4.1 referido al "Proceso de compras" que la organización debe "evaluar y seleccionar los proveedores en función de su capacidad para suministrar productos de acuerdo con los requisitos de la Organización". De esta manera, el vínculo con nuestros diferentes Proveedores se encuentra plasmado en procedimientos y como tales son controlados periódicamente a través de diferentes indicadores y auditados para la mejora continua. De esta manera, tanto la Selección como su inexorable Evaluación previa se encuentran descriptas en procedimientos particulares según de qué proveedores se trate, es decir si suministran productos al Proceso de Logística y Servicios, al Proceso Informático, al Subproceso de Siniestros Comunes o en Juicio, o al SubProceso de Gestión de Riesgos.

Además, en base a la mejora continua en la Estrategia de RSE, se trabajó conjuntamente con el Proceso de Logística y Servicios de RUS para fortalecer la articulación con nuestros proveedores. De esta manera, como primer paso, se ha enviado un mail a cada proveedor de la cadena de suministro, el cual contiene nuestra Carta de Renovación anual del Compromiso con el Pacto Global, en la cual se describe la esencia de nuestra empresa, más la última versión de nuestro Reporte de Sustentabilidad y nuestro Código de Conducta y Ética, instando a la aceptación de este último documento por parte de los proveedores para compartir nuestros principios y valores.

Por otra parte, organizados por el Proceso de Desarrollo Territorial y Comercial y la Gerencia de Producción de la Empresa, se brindó el curso obligatorio para Productores Asesores de Seguros, en el marco del Programa de Capacitación Continuada exigido por SSN, que como todos los años brinda Río Uruguay Seguros.

En cuanto a los grupos de interés, el Comité de RSE es el encargado de monitorear y actualizar paulatinamente cuáles son los mismos, así como también se debe relevar no sólo el impacto de la operatoria diaria de la empresa sobre los mismos sino además cuáles son las expectativas que los mismos poseen respecto de la Organización. A los efectos de poder llevar adelante esta tarea, se utilizan diferentes estrategias de comunicación, concebidas como una retroalimentación recíproca de información permanente.



# ALIANZAS ESTRATEGICAS



## Firmantes del Pacto Global de Naciones Unidas desde el año 2004

- Presentación del Caso Empresario en **IX Cátedra del Pacto Mundial de Naciones Unidas**.
- Participación en **Investigación de DNV GL y Red Argentina PG** sobre los cambios generados por esta iniciativa y sus proyecciones.
- Participación en **IV Foro Empresarial Regional del PG "Responsabilidad y Sostenibilidad"** organizado por PNUD Pacto Global y Ministerio de Trabajo de la Nación.
- Integración del **Grupo "Empresas por la Igualdad"** para aplicar diversos Principios para el Empoderamiento de las Mujeres propuestos por ONU.
- Participación del Presidente del Consejo de Administración de Río Uruguay Seguros, Juan Carlos Lucio Godoyse en **Desayuno de Trabajo del PG** con la visita de Helen Clark, Administradora del PNUD a nivel global.



Desayuno de trabajo del Pacto Global

## Participación activa en Área de RSE del Plan Nacional Estratégico del Seguro 2012/2020 (PlaNeS) de la Superintendencia de Seguros de la Nación (SSN)

- Presentación del Caso Empresario en **I Foro Nacional de RS en el Mercado Asegurador**.
- Integración del **Observatorio de RSE**, instrumento virtual diseñado y administrado por la SSN con el objetivo impulsar la RS como herramienta de gestión de aseguradoras y difundir las acciones que se realizan en materia de RS dentro del mercado asegurador.
- Participación en la **Semana de la RSE del Mercado Asegurador Argentino** en Buenos Aires y Rosario



## Desde 2007, somos Empresa Miembro Categoría Oro del



- Participación en **4ª Jornada Regional de RSE y Sustentabilidad del Centro del País**.
- Apoyo y participación en **Conferencia Internacional del IARSE 2015** "Responsabilidad Social y Sustentabilidad: Estar en el Mundo".

## Estamos adheridos a la Fundación Empresaria para la Calidad y la Excelencia (FUNDECE) y a la Confederación Cooperativa de la República Argentina Ltda. (COOPERAR)



## Integramos metas de trabajo y Publicaciones sobre Trabajo Decente del



## Convenio de Capacitación para grupos pre-asociativos con el Instituto de Promoción Cooperativa y Mutualidad de Entre Ríos



Reconocimiento de UCU a RUS destacando la labor que desempeña en la región, brindando calidad de empleo a los graduados universitarios y preocupada por el desarrollo sostenible a través de sus acciones de RSE.



Reconocimiento al Cdr. Juan Carlos Lucio Godoy por su dedicación y servicio como presidente y miembro de la Junta Directiva de ICMIF/Américas desde el año 2000 hasta 2014.

# APOYO AL DEPORTE

Se apoya a deportistas en competencias de nivel local, regional, nacional e internacional, entendiendo que las mismas hacen al desarrollo social, cultural y económico de las comunidades donde se realizan.

De esta manera se fomenta el deporte como instrumento de salud física y mental que favorece al espíritu de grupo, concibiendo al mismo como una actividad inclusiva, de recreación que estimula el desempeño en equipo y la sana competencia.



Asociación de Corredores del Turismo Carretera (ACTC)



Rally Argentino - Tango Rally Team Río Uruguay Seguros



Equipos de Polo La Aguada - Las Monjitas



Embarcación Nereo - Circuito Atlántico Sur



Presencia en "La Bombonera"



Sponsoreo a equipos de básquet: TNA y Adaptado

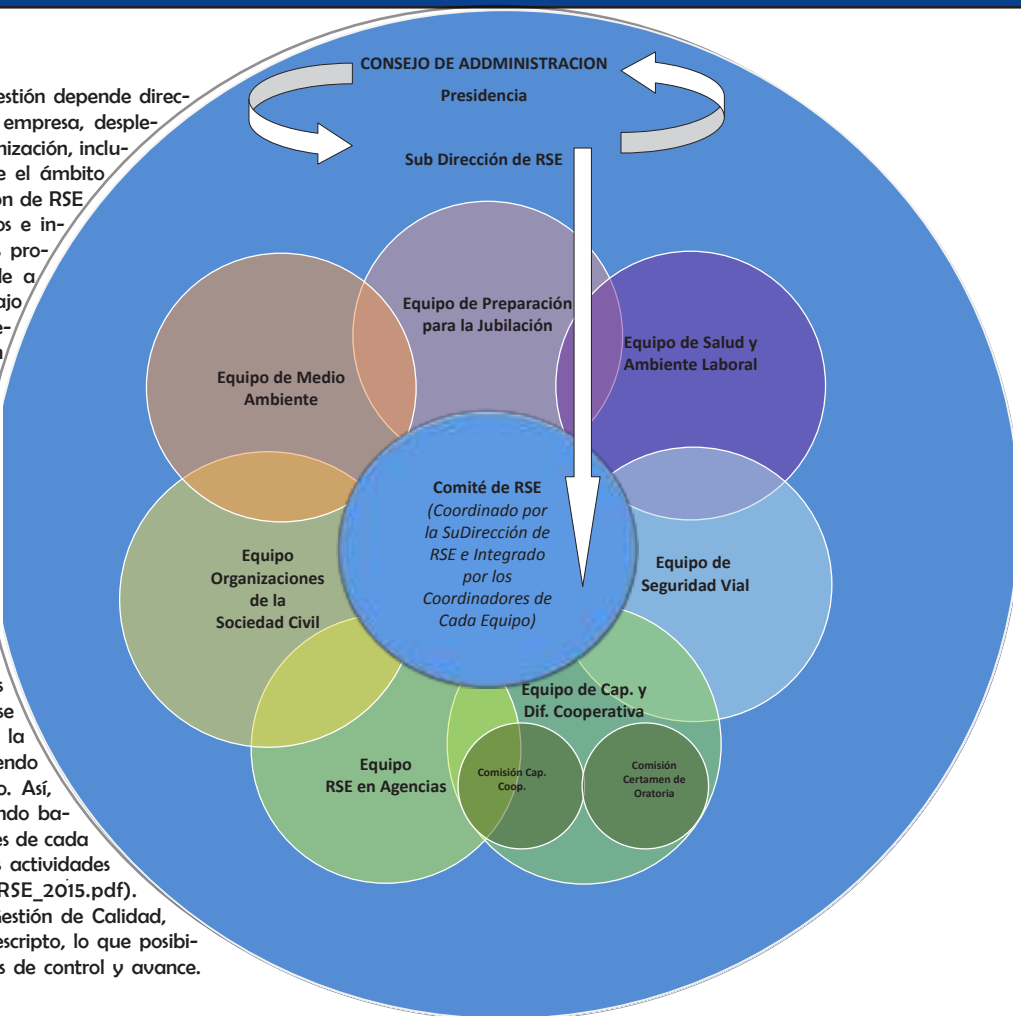


RIO URUGUAY SEGUROS, a través de su Proceso de Comunicaciones, realizó un aporte a la ciudad de Concepción del Uruguay, en función de los 200 años de su designación como Capital de Entre Ríos, con el objeto de que se conserven en la memoria colectiva y en el corazón de los uruguayenses, páginas inolvidables que hacen a su historia. El automovilismo es parte de esa pasión histórica.

La película fue declarada "De Interés Municipal" por el Honorable Consejo Deliberante de Concepción del Uruguay.

La película -tiene una duración de 35 minutos- puede verse en: <http://youtu.be/3D-eoFkYmIo>.

La Gestión de RSE es considerada estratégica y su gestión depende directamente del Consejo de Administración de nuestra empresa, desplegándose luego de manera transversal a toda la organización, incluyendo Agencias con una coordinación general desde el ámbito del Consejo de Administración. Actualmente, la gestión de RSE está integrada por Equipos que son interdisciplinarios e interjerárquicos, conformados por personal de diversos procesos operativos con un objetivo común que excede a esa diversidad, característica destacable para el trabajo en equipo: Equipo de Capacitación y Difusión Cooperativa (Comisión Certamen de Oratoria y Comisión Capacitación en Cooperativismo), Equipo RSE en Agencias, Equipo Organizaciones de la Sociedad Civil, Equipo de preparación para la jubilación, Equipo de Seguridad Vial, Equipo de Medio ambiente, Equipo de Salud y Ambiente Laboral, entre otros. Anualmente se confecciona y pone en práctica una Estrategia de RSE con el objetivo de trabajar en dos direcciones: externamente en la vinculación de la empresa con sus grupos de interés - Comunidad, Entidades Educativas, Organizaciones de la Sociedad Civil, Entidades Gubernamentales, Medios, Organismos Nacionales e internacionales, Otros - e internamente a través de sus buenas prácticas en Casa Central y Agencias. En las diferentes líneas se realizan gestiones en distintos ámbitos que hacen a la realidad socioeconómica de la comunidad manteniendo reuniones, grupos de diálogos y jornadas de trabajo. Así, cada año la Estrategia de RSE es integral, traspasando barreras geográficas sin perder de vista las singularidades de cada comunidad en la que nuestra empresa despliega sus actividades ([http://www.riouruguay.com.ar/images/objetivos\\_RSE\\_2015.pdf](http://www.riouruguay.com.ar/images/objetivos_RSE_2015.pdf)). La Estrategia de RSE forma parte del Sistema de Gestión de Calidad, en el cual se incluye su procedimiento totalmente descrito, lo que posibilita su auditoría y seguimiento en base a indicadores de control y avance.



## RECERTIFICACIÓN

Por cuarto año consecutivo, se ha logrado la revalidación de la Certificación de la Norma WORLDCOB-CSR:2011.2, como Empresa Socialmente Responsable por parte de World Confederation of Businesses de Houston, Texas, Estados Unidos de Norteamérica. En particular, durante 2015, se reconoce las prácticas, la metodología y la forma de comunicación que exceden a lo requerido por la norma, como así también lo sustancioso que es el Reporte Anual de Sustentabilidad que publicó nuestra Empresa.

La WORLDCOB-CSR: 2011.2, Corporate Social Responsibility Certificate, es una norma internacional que establece los requisitos que debe cumplir una organización para que sea reconocida por la WORLDCOB en cuanto a que adhiere a una cultura de valores éticos, mantiene una Política de Responsabilidad Social sostenible, así como un sistema de gestión basada en la misma, y está en un proceso de mejoramiento continuo en las áreas que interesan a la norma. Contar con una certificación de WORLDCOB significa que la organización fue auditada para verificar el cumplimiento de esos compromisos en beneficio propio y de la comunidad.



## COMITÉ DE RSE

Este Comité es coordinado por el Responsable de la Gestión de RSE en el ámbito del Consejo de Administración y participan del mismo los coordinadores de cada uno de los equipos internos. Este esquema de gestión, más horizontal, busca lograr mayor participación, compromiso y optimizar los tiempos, logrando mejores resultados. De esta manera, el Comité de RSE se reunió como fuera previsto. Luego de cada encuentro se elabora una minuta que resume los temas tratados en el orden del día. Cabe destacar que cada equipo también realiza sus propias reuniones de trabajo, una o dos veces al mes según lo

consideren conveniente; asimismo la Coordinación del Comité de RSE se reúne con cada coordinador cada vez que se organiza o se ejecuta una actividad. Por otra parte, la Coordinación del Comité junto a sus miembros, de manera rotativa, afrontan las Inducciones que se proporcionan para el personal ingresante a la Empresa, durante las cuales se informa al personal sobre la Estrategia de RSE, sus orígenes, alcances y equipos. Asimismo, los miembros del Comité participan en diferentes eventos institucionales a modo de difundir y contagiar las buenas prácticas que llevan adelante cada uno de sus equipos.







+del 51% del Personal Involucrado  
participando en los diferentes Equipos que forman la Estrategia de RSE



El Presente Reporte de Sustentabilidad de RIO URUGUAY SEGUROS que cubre el período Julio 2014- Junio 2015, correspondiente con nuestro Balance Contable, fue elaborado "de conformidad" con los lineamientos de la GRI G4, conforme a la opción Esencial, incluyendo los indicadores correspondientes al sector asegurador. Asimismo, se guarda cohesión y coherencia con los lineamientos de la Norma ISO 26000, los lineamientos de OCDE, los indicadores ETHOS, los lineamientos de la Guía de DDHH para Empresas "Proteger, Remediar y Respetar", y principalmente con los Principios del Pacto Mundial de Naciones Unidas, por lo que éste documento también representa nuestra Comunicación de Progreso correspondiente al período descrito.

## LA VIDA ES UN DERECHO HUMANO Y LA CUIDAMOS FOMENTANDO LA SEGURIDAD VIAL



Continúa este Plan desarrollado entre el Centro de Experimentación y Seguridad Vial (CESVI), la Municipalidad de Concepción del Uruguay y RUS, que tiene por objeto "SALVAR VIDAS".

Durante el período que cubre este Reporte:

- nuevo relevamiento en diez puntos geográficos críticos de la ciudad;
- análisis de estadísticas del Hospital de Zona, observándose una notoria disminución de los accidentes frente a la puesta en práctica del Decreto N°2675 del Poder Ejecutivo de la Provincia de Entre Ríos (60 accidentes mensuales que disminuyen a partir de septiembre a menos de 30);
- en el marco de la 5° Fecha del Campeonato Argentino Río Uruguay Seguros del TC y TC Pista, el 27 de mayo de 2015 visitó la ciudad una unidad de la Agencia Nacional de Seguridad Vial. (ANSV), ofreciéndose charlas de educación vial y entregándose material instructivo.
- se repartieron en escuelas y eventos de presencia institucional ejemplares de la Revista de Educación Vial "Poné tus colores" y del Sistema de Señalización Vial Uniforme (Ministerio del Interior y Transporte).

Se trabaja conjuntamente con OVILAM (Observatorio Vial Latinoamericano) en el ciclo de Charlas sobre "Conciencia Antifraude, Conciencia Aseguradora y Seguridad Vial", destinadas a alumnos de entre 16 y 20 años de los últimos dos años de la carrera de Técnicos en Automotores de la Esc. de Educación Técnica N° 35 "Ing. Eduardo Latzina" de la Ciudad Autónoma de Buenos Aires.



Ciclo de Charla en Esc. de Educación Técnica N°35 "Ing. Eduardo Latzina"

**11°**  
Temporada

**+255 mil**  
Alumnos participantes

**176**  
Ciudades Visitadas

**+800**  
Escuelas Participantes

**39**  
Decretos de Interés Municipal y Provincial

**+ 185.000**  
kilómetros recorridos

**+ 535**  
Charlas

**+ 270**  
Jornadas

**5**  
Países

## TRABAJAR POR LA INCLUSIÓN Y LA ACCESIBILIDAD ES PROTEGER LOS DERECHOS HUMANOS

### Proyecto de Inclusión con ASDCU



Continúa este proyecto de inserción socio-laboral inclusiva, por convenio interinstitucional con la Asoc. Síndrome de Down de Concepción del Uruguay (ASDCU), incorporando en el personal a un joven con capacidades diferentes que desempeña sus tareas en el Procedo Técnico de nuestra empresa.

### "Biblioteca Voces"



Continúa su desarrollo esta biblioteca accesible en la Universidad Tecnológica Nacional - Facultad regional Concepción del Uruguay (Frcu UTN), resultado del trabajo conjunto entre RUS, la Frcu UTN, la Municipalidad de Concepción del Uruguay la Asociación de Personas con Discapacidad Visual (APERDIVI).

### Lenguaje de Señas

Se mantiene vigente el convenio de colaboración recíproca entre el Instituto Superior Martín Fierro, la Esc. Especial N°11 "Ponce de León" (para sordos e hipoacúsicos) y RUS, que tiene por objeto promover la enseñanza del lenguaje de señas entre los alumnos del mencionado Instituto.

### Accesibilidad

RUS participó de la Jornada "Turismo Accesible y Deportes Adaptados", organizada en C. del Uruguay por CO-NADIS (Comisión Nacional Asesora para la Integración de las Personas con Discapacidad), la Subsecretaría de Turismo, Cultura y Deportes, la Dirección para la Inclusión de las Personas con Discapacidad, la Radio Pública y el proyecto ImaginArte. De manera interna, el Proceso de Logística y Servicios de RUS analiza paulatinamente la accesibilidad de los diferentes edificios de la empresa.

## CONFERENCIA MAGISTRAL DEL DR. ABEL ALBINO:

**RUS apoya el trabajo por el cuidado de la salud y el derecho a una alimentación adecuada**



# OS (Principios 1 y 2)

## FORTALECER LA EDUCACION Y LA FORMACION ES UN DERECHO HUMANO ESENCIAL

### Certamen de Oratoria sobre Cooperativismo



21 Alumnos Participantes en esta 2º Edición

### Trayecto de Formación Docente en Coop.

Organizado por Ministerio de Educación, Consejo General de Educación, AGMER y el movimiento Cooperativo (CREDICOOP, Cooperativa Arroceros de Villa Elisa, COPUL, Cooperativa General Urquiza Electrificación Rural de San Cipriano y RUS), dictado por el Instituto de la Cooperación (Idelcoop). 18 encuentros en 4 departamentos Colón, Gualaguaychú, Diamante, Uruguay), 210 docentes capacitados y 48 Proyectos Finales áulicos.

### Cátedra Abierta "Dr. Jorge Raúl Maricó":

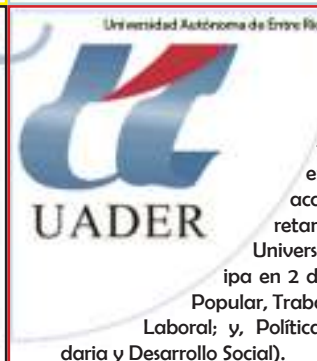
- "Análisis del texto unificado del Código Civil y Comercial" (03/12/2014)
- "Blanqueo de Capitales" (07/04/2015)
- "Derecho de Seguros y Reforma y Unificación de los Códigos Civil y Comercial" (08/05/2015).



Se elaboró un Proyecto conjunto (UTN - UCU - RUS - IPCYMER) en el marco del Programa de Educación en Coop. y Economía Social en la Univ. lanzado por el Min. de Educación Nacional. Presentación del Caso Empresarial en **Cátedra "Gestión de la RSE en las Organizaciones"**.



Presentación del Caso Empresarial en **Programa Amartya Sen** en la Facultad de Ciencias Económicas y en Cátedra Normas Ambientales y Sistemas de Calidad, del último año de la carrera Licenciatura en Salud Ambiental. Se continúa apoyando la **Tecnica Universitaria en Seguros**.



Integración del **Consejo Social Universitario**, órgano consultivo de UADER en el marco de las acciones de su Secretaría de Extensión Universitaria. RUS participa en 2 de ellas: Educación Popular, Trabajo y Capacitación Laboral; y, Política, Economía Solidaria y Desarrollo Social).

## EMPODERAMIENTO DE LAS ORGANIZACIONES DE LA SOCIEDAD CIVIL

### Talleres con las Organizaciones

6º Temporada	4 Talleres por año	9,24 Índice de Satisfacción Promedio
15 Proyectos presentados en 2014	13 Proyectos en prom. por Concurso	12 Instituciones en promedio participan de los talleres y se encuentran en formación continua
+\$60 mil Entregados durante los Concursos		

### Cocurso de Proyectos Sociales

#### PROTECTOR GANADOR 2014 "Amasando mis sueños, forjando mi futuro" (Fundación El Edén)

Objetivo: constituir una Panadería Escuela donde formar a los Residentes como Aprendices de Panadero y promover su inclusión social a través del empleo.

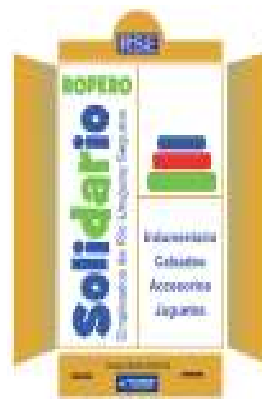
#### Finalista 2014 con lo que se ha colaborado "Seres Vibrantes Edición 2" (Fundación Le Ralos)

Objetivo: edición de un 2º CD de música, con canciones interpretadas por alumnos de la Escuela Privada de Educación Integral N° 24 El Solar.

#### "Entre todos nos ayudamos" (Surco de Esperanza)

Objetivo: desarrollar un Taller de Carpintería, que permitan al joven/adulto, desarrollar sus capacidades y habilidades, necesidades y deseos, un futuro laboral cercano.

### Ropero Solidario y Donaciones de PC, Mobiliario, Zapatillas y Guardapolvos



22 Instituciones Beneficiadas  
+ 5 mil Personas Beneficiadas

### Apoyo a Organizaciones





**VILLA MARIA y CORDOBA:** se efectuó la Colecta “Más sonrisas en Navidad” para la Asociación Civil, “Pancitas Felices” de la ciudad de Córdoba. En la colecta también se participó a productores, organizadores, inspectores, proveedores de repuestos, talleristas y asociados de las 2 agencias. Además, RUS apoya la Revista “La Luciernaga” de la Fundación homónima, la cual ha permitido que cientos de jóvenes puedan tener un trabajo digno y mejorar sus condiciones de vida.



**RIO CUARTO:** la Agencia Río Cuarto conjuntamente con la dirección de la Escuela María Madre Teresa de Calcuta celebraron el Día del Niño, agasajando a los alumnos de dicha Institución con un show de magia, payasos y malabarismos, compartiendo además un chocolate caliente y golosinas.



**SALTA:** donación de art. deportivos en Esc. de Fútbol Infantil del Club A. Social Boroquímica (Campo Quijano – Salta).



**PARANA:** apoyo Comisión ProTemplo de Alcaraz; a través de la gestión e intermediación del PAS Alejandro Gigoux; integración del Consejo Social Universitario de UADER y participación en Apertura del Programa Amartya Sen en UNER.



**BUENOS AIRES:** participación en “Semana de la Responsabilidad Social del Mercado Asegurador Argentina” de la SSN, en Conferencia Internacional del IARSE, en Cena Solidaria de TEMAIKEN, Copa Rey David; donación PC a Esc. de Educación Secundaria N°7 Pasteur (Lincoln).



**ROSARIO:** participación en “Semana de la Responsabilidad Social del Mercado Asegurador Argentina” de la SSN.



# NUESTRAS AGENCIAS



**MISIONES:** a través del PAS Luis Hofbauer, se organizó la visita del TC 2000 va a la Escuela por toda la Provincia de Misiones (El Dorado, Puerto Piray y Puerto Iguazú).



**CORRIENTES:** se lleva adelante el Ropero Solidario; a través del contacto inicial del PAS Daniel Blanco, se participó en el IV Simposio de Discapacidad en Pediatría "El Niño con Trastorno Motor, cada Etapa un Desafío", organizado por el Instituto para Niños Especiales "Padre Leopoldo Mandic"; se sigue avanzando con la productora Oly Pedretti para la instalación de una Biblioteca para Personas con Discapacidad Visual en el Instituto Valentín Haüy; se apoyó el evento a beneficio de FUNCACORR (Fundación Cardiológica de Corrientes) donde la provincia eligió su representante para Miss Universo Argentina 2015.



**CONCORDIA:** donación de mobiliario a la Biblioteca Popular "Olegario Víctor Andrade"; continúa el apoyo a la Cooperativa "La Jirafa Azul" de la Esc. Granja N° 177. A través de la Organización "El Galpón" del PAS Alejandro Ullé se apoyan diversas actividades: festejo Día del Niño,



**GUALEGUAYCHU:** participación en el Área de RSE de la Corporación del Desarrollo de la ciudad de Gualeguaychú (CO-DEGU), con la que se organizó el 1° Foro Regional de RSE en dicha ciudad. Además, se apoyaron las Jornadas sobre Seguridad y Educación Vial, organizadas por la ONG local Aciverjus.



**MAR DEL PLATA:** se lleva adelante la iniciativa del Ropero Solidario al igual que en Casa Central.



**LA PLATA:** organización de las Jornadas del TC 2000 va a la Escuela en La Plata y en Brandsen apertura del Ciclo 2015

## CUIDADO DE LA SALUD

### Control y Seguimiento Preventivo

Continúa el desarrollo de un proyecto elaborado en conjunto entre nuestro Consejo de Administración y un asesor externo, que promueve trabajar por el cuidado de la salud de todo el Capital Humano de la empresa. Se han desplegado una serie de acciones, como la creación de un banco de datos, el envío de recomendaciones para prevención en el cuidado de la salud teniendo en cuenta edad y género, detallando los estudios que deberían realizarse.

**0,61**  
Índice de Ausentismo en RUS

### Taller sobre Postura Corporal y "Protocolo Interno de Ergonomía"



### Curso de Manejo Defensivo con CESVI

Desayuno Saludable

Fomento del Deporte

Banco de Sangre

## RECERTIFICACION COMO EMPRESA CARDIOSEGURA



## POLITICA CENTRAL SOBRE EL CAPITAL HUMANO

### INDUCCION



### PLAN ANUAL DE CAPACITACION

**+250 mil** de Inversión en Capacitación en 2015  
**+ 5.000** Horas previstas de Capacitación en 2015



# Principios 3, 4, 5 y 6)

## BENEFICIOS PARA NUESTRO CAPITAL HUMANO



### PRÉSTAMOS AL PERSONAL

**45**  
Personas  
Beneficiadas

**48%**  
Para compra  
de auto

**52%**  
Para refacción  
o compra de  
vivienda única

**+\$4 millones**  
en Préstamos



asociación mutual de empleados de río uruguay



### Equidad de Género y Erradicación del Trabajo Infantil

La Red Argentina del Pacto Global y el PNUD (Programa de las Naciones Unidas para el Desarrollo) han constituido un Grupo de Trabajo denominado "Empresas por la Igualdad", invitando a RUS a formar parte del mismo, con el objeto ayudar a las empresas a comprender y, posteriormente, aplicar diversos Principios para el Empoderamiento de las Mujeres del PG. Además, RUS fue invitada por la Municipalidad de Concepción del Uruguay a la presentación del nuevo protocolo que se impulsa desde el Gobierno provincial en pos de erradicar el trabajo infantil en todas las ciudades entrerrianas.

### Equipo de Clima Interno

### Comisión de Asuntos Laborales

Esta Comisión conforma un espacio, en el que se tratan temas globales sobre política laboral y salarial. Cabe destacar que en esta Comisión tienen participación del Consejo de Administración de RUS, del Personal a través de un representante por cada Proceso que integra la empresa y del Sindicato que representa a la actividad aseguradora. Vale recordar que este método de trabajo interdisciplinario fue reconocido como "Buena Práctica" por el Ministerio de Trabajo de la Nación. Esta práctica promueve el respeto de los Derechos Humanos en el Ámbito Laboral, dándole la posibilidad al Capital Humano de la Empresa a defender un salario justo, procurando una mejora en su calidad de vida.

## PREPARACIÓN PARA LA JUBILACIÓN

Se continúa trabajando en el diseño y desarrollo de acciones tendientes a analizar, dialogar y considerar nuevas oportunidades de mejora así como acompañar a aquellos empleados que ya se jubilaron y los que lo harán en RUS. En base a dicho trabajo:

- se constituyó un Equipo que diseñó y permitió la implementación de un Fondo Complementario de Jubilación,
- se brinda asesoramiento jurídico gratuito para quienes inician su trámite jubilatorio, se reduce la jornada laboral,
- se extiende la labor, para quienes lo deseen, durante un año luego de jubilados;
- a través de la gestión del Equipo de Preparación para la Jubilación y de la seccional local del Sindicato del Seguro de la Republica Argentina, los jubilados pueden efectuar diversas excursiones por el país;
- también por una gestión ante la cátedra de Enfermería del adulto y el anciano de la carrera de Licenciatura de Enfermería de la Universidad de Entre Ríos (UNER), los prejubilados y jubilados de nuestra Empresa fueron invitados a participar de un taller denominado "Este año me jubilo";
- por último, el mencionado Equipo organiza cenas de agazajo para compartir con los compañeros de RUS que obtienen el beneficio de la jubilación.



# Medio Ambiente (Principios 7, 8 y 9)



Se utilizan sobres de "papel reciclado" para enviarles a los clientes las pólizas de seguro, evitando así el uso de bolsas de plástico. Se continúa utilizando la leyenda "no imprimir si no es necesario" en los correos electrónicos salientes de la empresa.

Se continúa apoyando al emprendimiento textil Amuyén, que confecciona bolsas ecológicas, conformado por un grupo de costureras de la Parroquia San Roque. Nuestra empresa compra ejemplares de las mismas para entregar a cada nuevo empleado, así como también distribuirlos oportunamente en eventos destacados.



Asimismo, se ha apoyado la elaboración de Bolsas Ecológicas por parte de la Universidad de Concepción del Uruguay y del Diario La Calle de la mencionada localidad, las cuales han sido repartidas en diferentes eventos institucionales de ambas organizaciones.



Hemos logrado la concreción de un destino final para nuestros residuos orgánicos. Los mismos son trasladados a UCU para que allí sean utilizados como compost (abono) para la huerta del Internado de La Fraternidad y para desarrollos del laboratorio de la Facultad de Ciencias Agrarias.



Con el papel impreso descartado de la operatoria diaria en Casa Central se confeccionan anotadores. El objetivo es reutilizar el papel y cartón de los formularios que actualmente se desechan en la empresa, aplicándose un uso responsable y beneficioso para el colectivo de RUS.



Una tonelada de papel que se recicla evita la tala de 14 árboles, el ahorro de 130 mil litros de agua y se ahorra energía eléctrica equivalente a la que una familia tipo utiliza en un año.

Las bolsas de plástico tardan más de 200 años en degradarse, evitemos su uso

## Capacitación en Escuelas

Se brindan talleres en Escuelas de la ciudad de Concepción del Uruguay, sobre control, prevención y disminución de la contaminación así como también prácticas y hábitos de consumo responsable. Los destinatarios de estas capacitaciones son alumnos de 4º, 5º y 6º grado, llegando así a aproximadamente más de 2.000 jóvenes. Mediante diferentes estrategias aplicadas, dos capacitadoras de RUS forman a los jóvenes en el conocimiento sobre contaminación en los distintos sistemas naturales y control así como la prevención, tanto de la salud humana como de la salud ambiental.

**10**  
Escuelas  
capacitadas  
**+ 2.000**  
Jóvenes  
capacitados

## Capacitación Interna

En el marco del convenio interinstitucional entre RUS y la Universidad de Concepción del Uruguay (UCU) y organizadas por el Equipo de Medio Ambiente y el proceso de Capital Humano, se desarrollaron charlas de concientización sobre la "Separación de residuos orgánicos e inorgánicos". La gestión involucra tres etapas: depósito y recolección; transporte y tratamiento. Los residuos orgánicos de Río Uruguay Seguros culminan su ciclo en el compostero de la Facultad de Ciencias Agrarias de UCU y la huerta orgánica del Internado de "La Fraternidad". En un ejemplo de transferencia de RSE a la Cadena de Valor, esta misma capacitación fue brindada para el personal del proveedor que efectúa los servicios de limpieza e higiene en la Empresa.

## ALIANZA ESTRATEGICA CON TEMAIKEN

Río Uruguay Seguros mantiene y fortalece su acuerdo con la Fundación Teimaken a partir del cual se suma a proteger juntos la naturaleza, convirtiéndose así en lo que ellos denominan "Aliados por la Naturaleza". RUS de esta manera contribuye al crecimiento de los Programas Educativos y de Conservación que realiza permanentemente la Fundación Teimaken. Así, RUS ha estado presente en la 2º Cena Solidaria de Fundación TEMAIKEN y ha participado de un desayuno de trabajo junto a otras empresas que apoyan a esta Organización., durante el cual se hizo un balance de las actividades realizadas en 2014 y se presentaron los objetivos para el 2015.

La Fundación se sostiene con los ingresos que genera su Parque, ubicado en la ciudad de Escobar, Provincia de Buenos Aires. Pero es importante destacar que toda la actividad de rehabilitación de especies y de animales que son incautados por Fauna en la venta ilegal van al Parque a un sector de recuperación donde también existe un centro de reproducción de especies. Además la Fundación cuenta con programas de becas para escuelas. Todo este trabajo social y de recuperación y reproducción se sostiene con las donaciones de diferentes empresas.





# Anticorrupción (Principio 10)

## CODIGO DE CONDUCTA Y ÉTICA

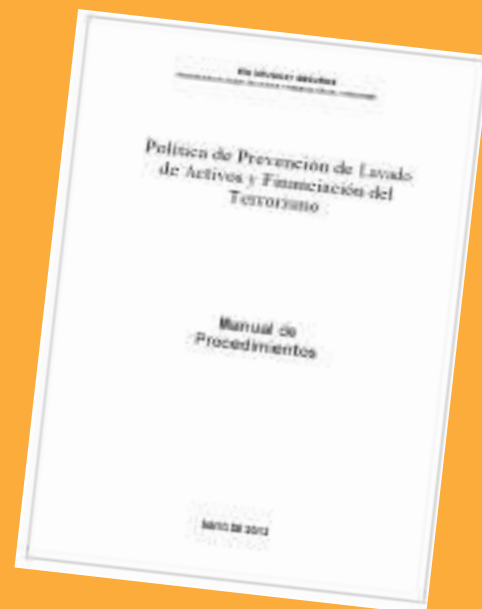
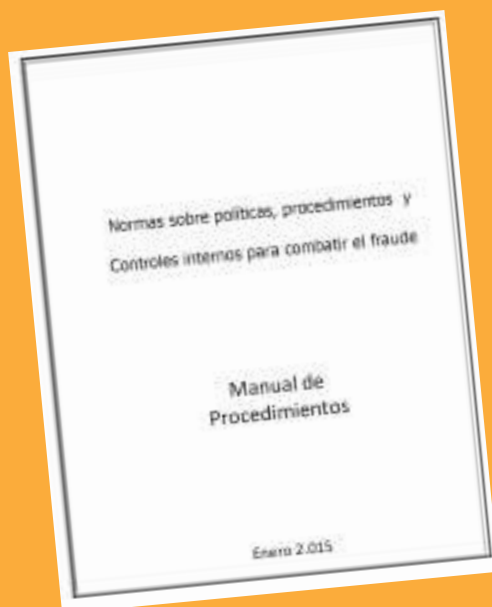
La conducta de RUS y de su Capital Humano se enmarca en su Código de Conducta y Ética, el cual no sólo contempla Principios para la acción sino también sus ámbitos de aplicación. El Código de Ética de RUS es entregado e internalizado por cada stakeholders interno (empleados, asesores, colaboradores, etc.). Por otra parte, se ha enviado un mail a cada proveedor de la cadena de suministro, con la Carta de Renovación anual de RUS de su Compromiso con el Pacto Global, en la cual se describe la esencia de la Empresa, más la última versión del Reporte de Sustentabilidad y, fundamentalmente, el Código de Ética de RUS, instando a la aceptación de este último documento por parte de los proveedores para compartir sus principios. Además, este documento se encuentre inserto en el sitio web.



## MANUALES

Se han elaborado dos Manuales. Por un lado, existe el Manual de Procedimientos para la implementación de la Política de Prevención de Lavado de Activos y Financiación del Terrorismo de RUS; por otra parte, se ha confeccionado el Manual referido a las Normas, Procedimientos y Controles Internos

para combatir el Fraude. Desde el sitio web de la Empresa se puede acceder a ambos documentos, pero además se hallan los formularios que deben completar los sujetos obligados que determina la Resolución mencionada de la UIF. <http://www.riouruguay.com.ar/index.php/menu-prevencion>



## CAPACITACION Y EQUIPOS INTERNOS

Nuestro Capital Humano se capacita paulatinamente en materia de prevención de la corrupción. Además, se concurrió a la capacitación dictada por la Unidad de Información Financiera (UIF) denominada "Seminario sobre prevención de lavado de activos y financiación del terrorismo". El encuentro se desarrolló en el Salón de Actos de UCU. En cumplimiento de una norma dictada por el organismo de contralor de la actividad aseguradora (SSN, Superintendencia de Seguros de la Nación), con el propósito de conformar un ambiente de control que se corresponda con la naturaleza de las actividades dentro de los parámetros y prácticas aceptadas en la materia, el Consejo de Administración aprobó el Programa Anual de Control interno que eleva oportunamente el Comité de Control Interno. A su vez también se ha constituido el Comité de PLAFT (Prevención de Lavado de Activo y Financiamiento del Terrorismo).



## DANDO CUENTA A LA COMUNIDAD

- Publicación en el Newsletter interno: Comunica.
- Sección Especial en la Página Web Oficial de la Empresa.
- Distribución del Reporte de Sustentabilidad junto al balance Económico.
- Presentación de la Estrategia de RSE en las Asambleas Institucionales.
- Realización de un video sobre RSE disponible en el canal de Youtube de RUS.
- Presencia del Comité de RSE en stand de Ferias y Exposiciones (Expo Rural – Cadena Avícola).
- Presentación de las Buenas Prácticas en la UCU Universidad de Concepción del Uruguay y en UNER Universidad de Entre Ríos.
- Presentación en el agasajo por el Día del Periodista.
- Publicación en el Suplemento de RSE de Diario Clarín.
- Participación en el Boletín TC 2000 Va a la Escuela.
- Publicación en el Boletín “Evolución” IARSE (Instituto Argentino de Responsabilidad Social Empresaria).
- Cuaderno del caso Río Uruguay Seguros en RSO de la Universidad Católica del Uruguay.
- Nota publicada en Revista “X-Más”.
- Entrevista en el Programa 100% Seguros.
- Entrevista en Revista banco y Seguros.
- Nota en Revista Calidad Empresaria.
- Nota en Revista Informe Asegurador.
- Nota en Revista Internacional Corresponsables.
- Emisión del Programa Radial “Tiempo de Seguros” desde la empresa (AM 570).
- Apoyo a varias publicaciones escolares, de fundaciones, etc.



facebook.

You Tube

twitter

**15.841**  
Seguidores

**2.988**  
Seguidores  
nuevos  
(durante el período)

**99**  
Videos  
Publicados

**37**  
Videos  
nuevos  
(durante el período)

**1.174**  
Seguidores  
totales

**618**  
Seguidores  
nuevos  
(durante el período)

**5.050**  
Personas  
Alcance diario de  
nuestras  
publicaciones en  
promedio

**30**  
Publicaciones  
semanales en  
promedio

**45.614**  
Reproduc-  
ciones totales

**12.694**  
Reproduc-  
ciones nuevas  
(durante el período)

**2.173**  
Tuits  
publicados  
totales

**30**  
Menciones  
a RUS  
por día en promedio

# ZONA RUS

## Un lugar para sentirse seguro



**Para cotizar  
o contratar un seguro  
o si estas asegurado,  
consultar tus pólizas**



DISPONIBLE EN  
Google play

**RUS Móvil**

Desde tu computadora o tablet  
ingresá a [www.zonarus.com.ar](http://www.zonarus.com.ar)



Una Empresa con Responsabilidad Social



Y Certificación WorldCob en RSE

Certificación  
**ISO 9001:2008**



Una Empresa con Responsabilidad Social

[www.riouruguay.com.ar](http://www.riouruguay.com.ar)

 [/riouruguayseguros](https://www.facebook.com/riouruguayseguros)

 [@ruseguros](https://twitter.com/ruseguros)

 [rse@riouruguay.com.ar](mailto:rse@riouruguay.com.ar)



**RIO URUGUAY  
SEGUROS<sup>®</sup>**